

Revision kommunale Richtplanung Stadt Uster

TEIL MOBILITÄT
KARTE I: MIV / ÖV

Massstab 1:10'000

kantonale Vorprüfung und öffentliche Auflage

Vom Gemeinderat festgesetzt am

Namen des Gemeinderats
Die Präsidenten:

Der Sekretär:

Von der Baudirektion genehmigt am

Für die Baudirektion:

BDV-Nr.:

31112 - 27.9.2022

Übergeordnete Festlegungen

- | bestehend | geplant | |
|-----------|---------|---|
| | | Hochleistungsstrasse / Anschluss |
| | | Hauptverkehrsstrasse / Verbindungsstrasse |
| | | Abklassierung Strasse |
| | | Parkierung |
| | | Bahnhof |
| | | wichtige Haltestelle |
| | | Bahnlinie |
| | | Busbevorzugung |
| | | Gestaltung Strassenraum |

Kommunalen Anliegen an übergeordnete Festlegungen (Informationsinhalte)

- | bestehend | geplant | |
|-----------|---------|--|
| | | Strassennetz
Streichung aus übergeordnetem Richtplan beabsichtigt |
| | | Keine Abklassierung in übergeordnetem Richtplan |
| | | Massnahmen zugunsten des ÖV
Aufnahme in übergeordnetem Richtplan beabsichtigt |
| | | Strassenraum mit erhöhten Anforderungen
Aufnahme in übergeordnetem Richtplan beabsichtigt |

Kommunale Festlegungen

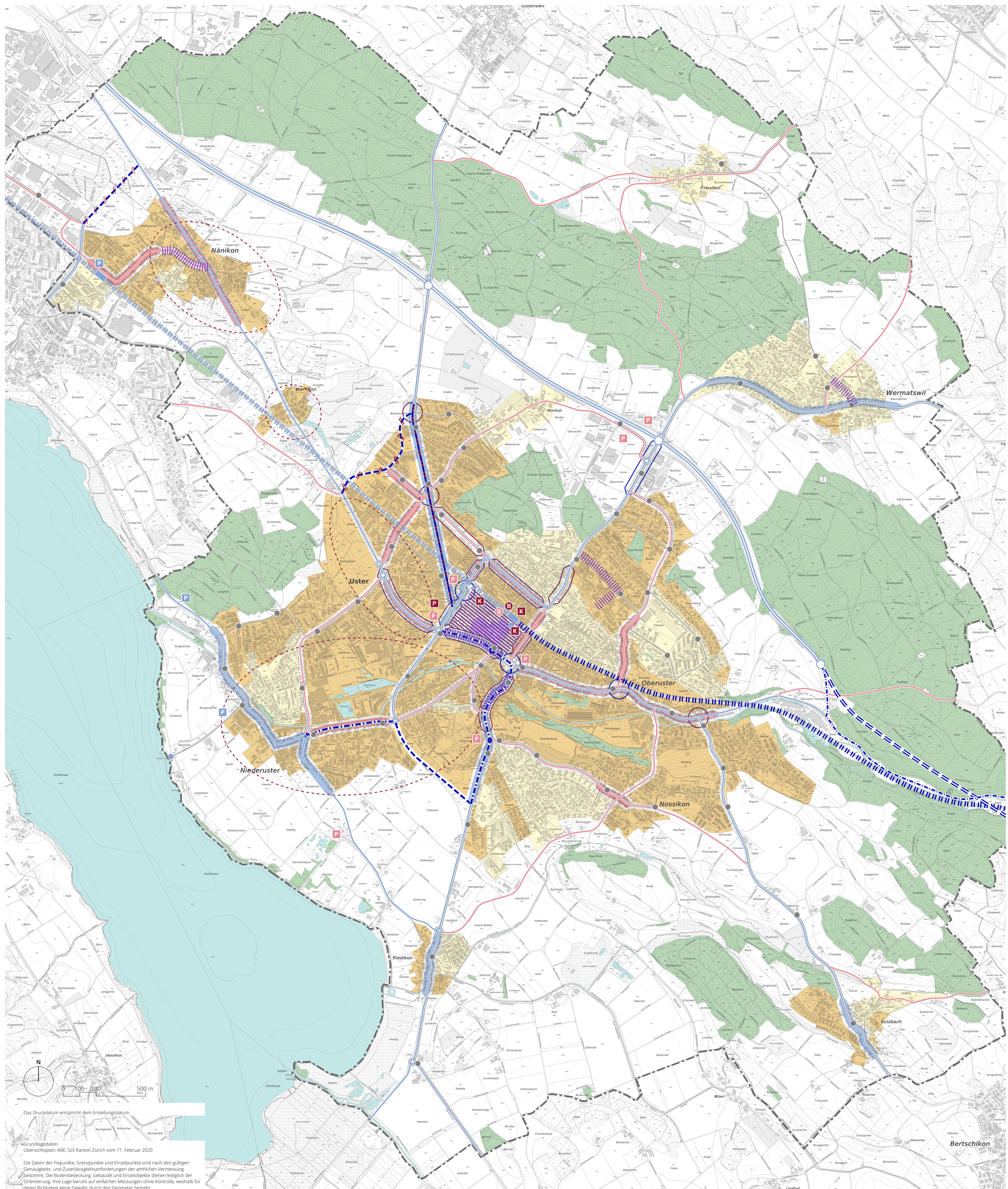
- | bestehend | geplant | |
|-----------|---------|---|
| | | Sammelstrasse |
| | | Parkierung |
| | | Kiss & Ride |
| | | Bushof |
| | | Massnahmen zugunsten des ÖV |
| | | Ausbau ÖV-Erschliessung |
| | | Strassenraum mit erhöhten Anforderungen |

Tempo-30-Zone

Koexistenzzone

Informationsinhalte

- Stadtgrenze
- Wald
- Gewässer
- Buslinie / Haltestelle



Das Druckdatum entspricht dem Erstellungsdatum.

Grundlagendaten
Übersichtspläne: ARE, GIS Kanton Zürich vom 11. Februar 2020

Die Daten der Fixpunkte, Grenzpunkte und Einzelpunkte sind nach den gültigen Genauigkeits- und Zuverlässigkeitsanforderungen der amtlichen Vermessung bestimmt. Die Bodenbedeckung, Gebäude und Einzelobjekte dienen lediglich der Orientierung. Ihre Lage beruht auf einfachen Messungen ohne Kontrolle, weshalb für deren Richtigkeit keine Gewähr durch den Geometer besteht.