



WALDSTUBE CHLEIRÜTI AUSRÜSTUNG

1. April 2024/RM/NZ
Seite 1/3

1. Standort

Stadt Uster, Chleirütiweg, Winikon

2. Grösse

Die «Waldstube Chleirüti» bietet Platz für 30 Personen.
An Festen und Veranstaltungen dürfen max. 50 Personen teilnehmen.

3. Zufahrt und Parkierung

Die Zufahrt zur Waldstube erfolgt vom Kreisel «Oberlandautobahn A53 Uster-Nord» her via Schützenhausstrasse – Winikerwiseweg – Hofzelgweg – Chleirütiweg.

Pro Vermietung wird die Zufahrt zur Waldstube nur einem Fahrzeug gewährt. Dabei ist zu beachten, dass so wenig Fahrten wie möglich gemacht werden. Die Geschwindigkeit ist auf max. 20 km/h zu beschränken. Es darf kein Pendelverkehr angeboten werden. Dem Langsamverkehr (Fussgänger, Velos) ist der Vortritt zu gewähren. Bei Nichtbeachten muss mit einer Verzeigung gerechnet werden.

Weitere Fahrzeugabstellplätze sind beim Schützenhaus vorhanden (ca. 5 Gehminuten von der Waldstube entfernt).

4. Ausrüstung Innenbereich

- Aufenthaltsraum, Tische mit Bestuhlung, Kinderhochstuhl
- Stromheizung
- Kompost-WC
- Feuerlöscher
- Kein Wasser vorhanden
- Strom vorhanden
- Kühlschrank
- Kochherd (3 Platten) mit Backofen
- keine Küchengeräte, kein Geschirr

5. Ausrüstung Aussenbereich

- Cheminée mit Grillrost
- Offene Feuerstelle mit Schwenkgrill im Freien
- Holzbank, Holztisch sowie 2 Festbank-Garnituren



Seite 2/3

6. Preis

Fr. 200.— für Ortsansässige

Fr. 230.— für Auswärtige

Tagesmiete von 10.00 Uhr bis 09.45 Uhr des Folgetages.

Die Miete wird von der Stadt Uster, Forstwirtschaft, in Rechnung gestellt und ist **im Voraus** zu bezahlen.

7. Spezielles

- Der Grillrost des Aussen-Cheminées muss nach dem Anlass gereinigt und im Cheminée belassen werden. Das Schmiedeeisengitter vor dem Cheminée ist abzuschliessen.
- Licht- und/oder Musik- sowie Verstärkeranlagen in erheblichem Masse sind verboten.
- Das Abbrennen von Feuerwerk und das Steigenlassen von Himmelslaternen ist grundsätzlich verboten.
- Grosse Finnenkerzen (Fr. 30. —/Stück).
- Feuertopf mit Dreibein für über dem offenen Feuer.
- Fondueset (bis 8 Personen) mit Teleskop-Gabeln.
- Der Anfahrtsplan zur Waldstube wird mit dem Mietvertrag zugestellt.
- Die Waldstube muss in gereinigtem Zustand abgegeben werden.
- Alle Abfälle sind zu entsorgen.
- Sämtliche Abfälle werden durch die Mietpartei entsorgt und mitgenommen. Abfallsäcke müssen selber mitgebracht werden.

8. Auskunft

Francesco Di Benedetto

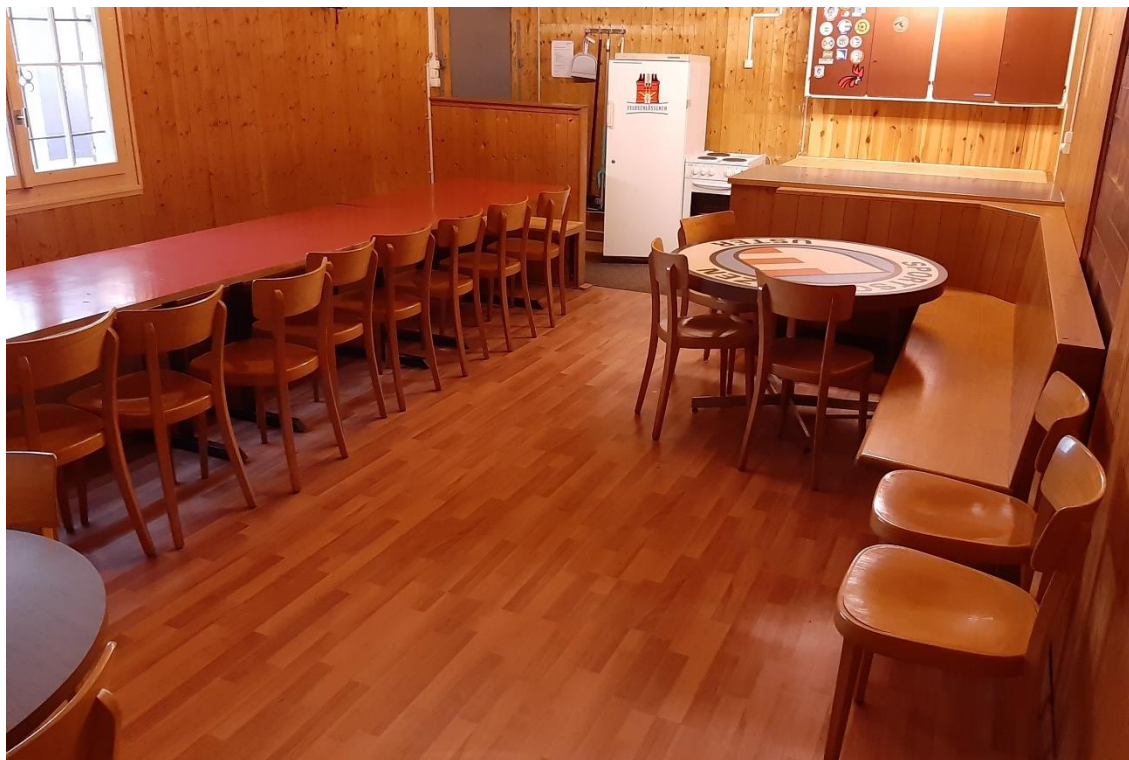
Betreuer Waldhüttenvermietung

Mobile: 079 338 78 13

E-Mail: francesco.dibenedetto@uster.ch



9. Fotos



Waldstube, Innenbereich



Waldstube, Aussenbereich