

# AUFTRAGSKARTEN KULTURMÄRZ 2024

## ERDE - VISIONÄR



# INFORMATIONEN ZUR TEILNAHME

## **Liebe Lehrerinnen und Lehrer**

Vom 11. bis 15. März 2024 findet der Kulturmärz zum Thema «Erde - visionär» statt. Neben den Workshops gibt es die Möglichkeit, Arbeiten für die Ausstellung einzureichen. Inspirationen dazu finden Sie in den Auftragskarten. Gerne können Sie auch eigene Beiträge zum Thema Erde einreichen.

### **Anmeldung:**

Bitte melden Sie die Werke bis am 4. März 2024 unter [www.uster.ch/kulturmaerzwerk](http://www.uster.ch/kulturmaerzwerk) an. Bei speziellen Formaten wie z.B. grossen Grössen, Audiodateien oder Filmaufnahmen sind wir froh um Anmeldung bis spätestens 15. Februar 2024.

### **Abgabe:**

Am Montag, 11. März 2024 von 8:00 bis 16:00 Uhr im Zeughausareal beim Ausstellungsraum K2, neben dem House of Mezze oder nach Absprache. Bitte beschrifteten Sie die Arbeiten (Schulhaus, Klasse, kurzer Text zum Projekt).

**Kontakt:** Eva Wasem, [kultursekretariat@uster.ch](mailto:kultursekretariat@uster.ch)  
044 944 74 92 / 079 766 80 84

**Ausstellung:** Eröffnung: Samstag, 16. März 2024, 17.00 Uhr.

### **Öffnungszeiten Öffentlichkeit:**

Samstag, 16. März 2024: 17.00 bis 20.00 Uhr  
Sonntag, 17. März 2024: 11.00 bis 14.00 Uhr  
Mittwoch, 20. März 2024: 13.00 Uhr bis 18.00 Uhr

### **Öffnungszeiten Schulklassen:**

Montag, 18. bis Donnerstag 21. März 2024.  
Anmeldung unter [www.uster.ch/kulturmaerzausstellung](http://www.uster.ch/kulturmaerzausstellung).  
([kultursekretariat@uster.ch](mailto:kultursekretariat@uster.ch), 044 944 74 92).

Wir freuen uns auf Ihre Teilnahme und die Beiträge Ihrer Schülerinnen und Schüler!

### **Das Projektteam**

Barbara Stengl, Maja Widmer, Karin Peyer, und Eva Wasem

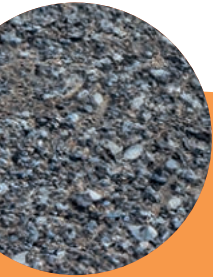


**uster**  
Wohnstadt am Wasser

**Kulturmärz 2024**

**ERDE**

**Collage**



# ERDE - Collage

**Stufe:** 3. bis 6. Klasse

**Zeit:** ca. 2 bis 3 Lektionen

**Arbeitsweise:** Einzel- oder Partnerarbeit

**Material:**

Handy oder iPad, Drucker, Zeichenpapier,  
Farb- oder Filzstifte, Leim



---

**Auftrag:**

1. Fotografiere mit dem Handy oder iPad verschiedene Bodenflächen.
2. Drucke die Bilder aus und schneide oder reisse sie in verschiedenen Formen zurecht.
3. Klebe sie zu einer Collage zusammen.
4. Zeichne auf Zeichenpapier eine Fantasie-Figur und bemale sie.
5. Schneide die Figur aus und klebe sie auf die Collage.

---

**Zusatz:**

Bilder / Fotos können auch mit der **App «Snapseed»** übereinandergelegt, bearbeitet und ausgedruckt werden.







**uster**  
Wohnstadt am Wasser

Kulturmärz 2024

**ERDE**



**Malen  
mit Natur-  
farben**



# ERDE - Malen mit Naturfarben

**Stufe:** Kindergarten, Unterstufe, Mittelstufe

**Zeit:** ca. 4 Lektionen

**Arbeitsweise:**

Einzel- oder Gruppenarbeit

**Material:**

Malfarbe aus Pigmenten und Bindemittel

Material für die Pigmente: Naturmaterialien (Erde, Sand, Kreide, Tonscherben usw.), Marmeladengläser, feines Sieb, Mörser oder zwei grosse, flache Steine

Material für das Bindemittel: Mehl, Wasser, kleine Schale, Gabel, Teelöffel, Teller oder Fischkleister

**Buchtipp:**  
Malerwerkstatt  
Natur von Nick  
Neddo

---

**Auftrag:**

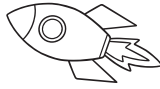
- 1.** Sammelt verschiedene Erden oder Sand in der Natur. Achtet auf die unterschiedlichen Farben (Waldboden, Blumenerde, beiger Sand, roter Ziegel).
- 2.** Siebt die komplett trockene Erde so fein wie möglich über einem Zeitungspapier. Mahlt sie anschliessend mit einem Mörser oder zwischen zwei Steinen so fein wie Mehl. Je feiner das Pulver ist, desto deckender werden die Farben auf dem Papier. Füllt das Pigmentpulver in ein Marmeladenglas und verschliesst es.
- 3.** Für das Bindemittel mischt ihr einen Esslöffel Mehl mit ca. 20 ml lauwarmem Wasser in einer kleinen Schale mit einer Gabel zu einem zähflüssigen Brei.
- 4.** Auf einem Teller vermischt ihr einen Teelöffel Pigmente mit einem kleinen Teelöffel Bindemittel gut miteinander.
- 5.** Jetzt könnt ihr mit euren selbst hergestellten 100% natürlichen Erdfarben mit Pinseln oder Fingern malen. Mögliche Bildmotive können Pilze, Tannenzapfen, Waldtiere, Vögel, Käfer etc. sein.



**uster**  
Wohnstadt am Wasser

**Kulturmärz 2024**

**ERDE**



**Unsere  
Welt**



# ERDE - Unsere Welt

**Stufe:** Unterstufe, Mittelstufe

**Zeit:** ca. 2 Lektionen

**Arbeitsweise:** Einzel- und Gruppenarbeit

**Material:** Zeichenpapier (A2 oder A1),  
Wasserfarben, Gouachefarben  
oder Farbstifte, Filzstifte, Fineliner

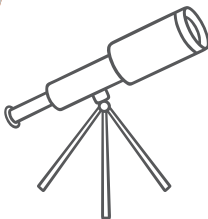
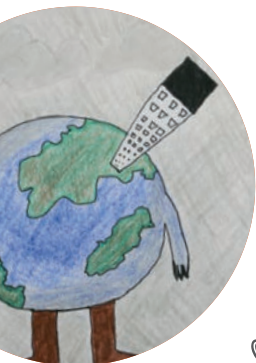


## Auftrag:

1. Zeichne mit dem Zirkel (oder Bleistift an einer Schnur angeknüpft) einen grossen Kreis für die Erdkugel.
2. Male mit wässriger Wasserfarbe (Aquarell) Kontinente auf deiner Erdkugel. Lass es gut trocknen. Male ausserhalb des Kreises das Universum.
3. Zeichne auf den Kontinenten Landschaften, Wohnsiedlungen, Tiere und Menschen.

## Optional:

Visionär - Wie wird unsere Erde in Zukunft aussehen?





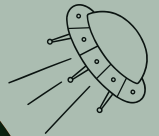
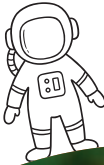


**uster**  
Wohnstadt am Wasser

Kulturmärz 2024

# ERDE

**In der  
Erde**



# ERDE - In der Erde

**Stufe:** Kindergarten, Unterstufe (bis 2. Klasse)

**Zeit:** 2x ca. 1 bis 2 Lektionen

**Arbeitsweise:** Einzelarbeit

**Material:**

Wanne mit Erde, Fimo (beachte: Fimo-Objekte müssen im Ofen gehärtet werden) oder lufttrocknende Modelliermasse

---

**Auftrag:**

1. Gestalte kleine Gegenstände oder Tiere aus Fimo oder Modelliermasse.
2. Verstecke sie in einer mit Erde gefüllten Wanne.
3. Wühle in der Erde und finde die Gegenstände.
4. Die Gegenstände erzählen kleine Geschichten. Schreibe diese auf oder zeichne sie und lege sie mit dem Gegenstand neben die Wanne.





**uster**  
Wohnstadt am Wasser

**Kulturmärz 2024**

**ERDE**



**Landschaft  
gestalten -  
Teil 1**



**Bild:** Peter Fischli, David Weiss, Betonlandschaft, 2010

# ERDE - Landschaft gestalten - Teil 1

**Stufe:** Mittelstufe, Oberstufe

**Zeit:** ca. 1 bis 2 Lektionen

**Arbeitsweise:** Einzel- oder Gruppenarbeit

**Material:** flache Schale (z.B. Take away-Geschirr, Kartondeckel, Picknick-Teller), Naturmaterialien (wie Moos, Steine, kleine Äste etc.), ev. kleine Schaufel

**Ort:** Zellweger Park



## Auftrag:

1. Besuche die Kunstwerke «Moosfelsen» und «Betonlandschaft» des Künstlerduos Peter Fischli und David Weiss im Zellweger Park.
2. Beobachte, was von Natur aus entstand und was die Künstler gemacht haben.
3. Sammle Material wie Moos, Steine, kleine Äste etc.
4. Gestalte mit dem Material vor Ort eine kleine Landschaft in der Schale oder fahre weiter mit dem Auftrag «Landschaft gestalten - Teil 2».



**Wir danken der Bechtler Stiftung für die Erarbeitung dieser Auftragskarte.**

**Hinweis:** Für Schulklassen ist der Besuch der Ausstellungen der Stiftung kostenlos.

**Öffnungszeiten:** Donnerstag bis Sonntag, 11 - 17 Uhr.

**Weitere Informationen und Situationsplan:** [www.bechtlerstiftung.ch](http://www.bechtlerstiftung.ch)





**uster**  
Wohnstadt am Wasser

**Kulturmärz 2024**

**ERDE**

**Landschaft  
gestalten -  
Teil 2**



# ERDE - Landschaft gestalten - Teil 2

**Stufe:** Kindergarten, Unterstufe, Mittelstufe, Oberstufe

**Zeit:** ca. 1 bis 2 Lektionen

**Arbeitsweise:** Einzel- oder Gruppenarbeit

**Material:** flache Schale (z.B. Take away-Geschirr, Kartondeckel, Picknick-Teller), Naturmaterialien (wie Moos, Steine, kleine Äste etc.), ev. kleine Schaufel

**Ort:** Schulzimmer oder Zellweger Park

---

## Auftrag:

1. Nimm eine flache Schale und fülle ca. 2 cm Erde ein, von draussen oder Blumenerde. (Alternativen: Ton, Lehm oder Beton, antrocknen lassen).
  2. Verwende das im Zellweger Park gesammelte Material aus «Landschaft gestalten -Teil 1» oder sammle draussen Material wie Moos, Steine, kleine Äste etc.
  3. Gestalte in deiner Schale mit dem gesammelten Material eine Landschaft.
  4. Säe ein paar Samen (z.B. Radiesli, Sonnenblumen, Kresse etc.) und halte die Erde feucht, damit die Samen keimen können. Stelle die Schale ins Freie.
  5. Mache ein Foto und drucke es im A4-Format aus.
  6. Beobachte und vergleiche mit dem Foto, wie sich deine kleine Landschaft mit der Zeit verändert: Was beginnt zu wachsen, was verdorrt? Wie verändern sich die Farben? Leben kleine Tierchen wie Insekten darin?
- 

**Wir danken der Bechtler Stiftung für die Erarbeitung dieser Auftragskarte.**

**Hinweis:** Für Schulklassen ist der Besuch der Ausstellungen der Stiftung kostenlos.

**Öffnungszeiten:** Donnerstag bis Sonntag, 11 - 17 Uhr.

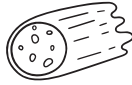
**Weitere Informationen:** [www.bechtlerstiftung.ch](http://www.bechtlerstiftung.ch)



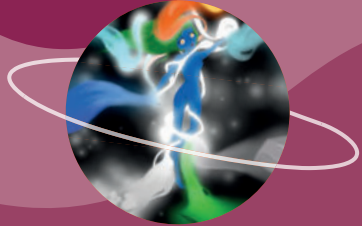
**uster**  
Wohnstadt am Wasser

**Kulturmärz 2024**

# ERDE



**Freier  
Beitrag**



# ERDE - Freier Beitrag

## Liebe Lehrerinnen und Lehrer

Wir freuen uns auch über freie Beiträge zum Thema «Erde - visionär»! In der Arbeitsweise und Form sind Sie frei. Es kann sich um Objekte (z.B. aus Papiermaché), Bilder oder audiovisuelle Beiträge handeln.

### Format:

Damit das Werk möglichst gut in die Ausstellung integriert werden kann, sind wir froh, wenn es als Klassenarbeit abgegeben wird. Dies, sofern es vom Material und der Arbeitsweise her möglich ist. Einzelne Bilder können z.B. bereits auf einem grösseren Hintergrund aufgeklebt, abgegeben werden.

### Anmeldung:

Bitte melden Sie die Werke bis am 4. März 2024 unter [www.uster.ch/kulturmaerzwerk](http://www.uster.ch/kulturmaerzwerk) oder über den untenstehenden QR-Code an. Bei speziellen Formaten wie z.B. grossen Grössen, Audiodateien oder Filmaufnahmen sind wir froh um Anmeldung bis spätestens 15. Februar 2024.

### Abgabe:

Am Montag, 11. März 2024 von 8:00 bis 16:00 Uhr im Zeughausareal beim Ausstellungsraum K2, neben dem House of Mezza oder nach Absprache. Bitte beschrifteten Sie die Arbeiten (Schulhaus, Klasse, kurzer Text zum Projekt).

**Kontakt:** Eva Wasem, [kultursekretariat@uster.ch](mailto:kultursekretariat@uster.ch)  
044 944 74 92 / 079 766 80 84.

